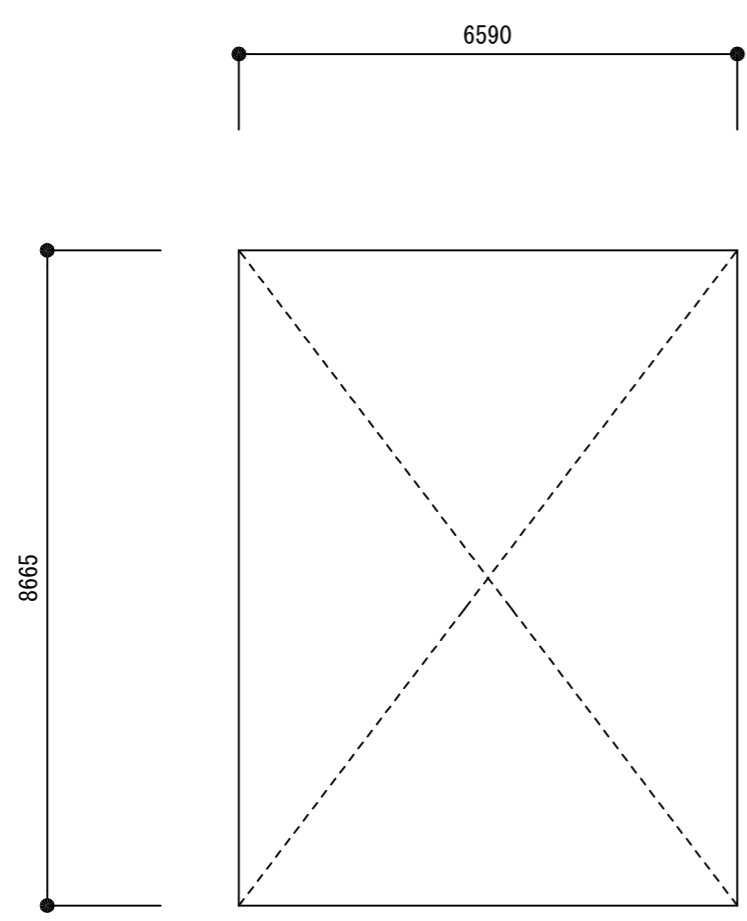
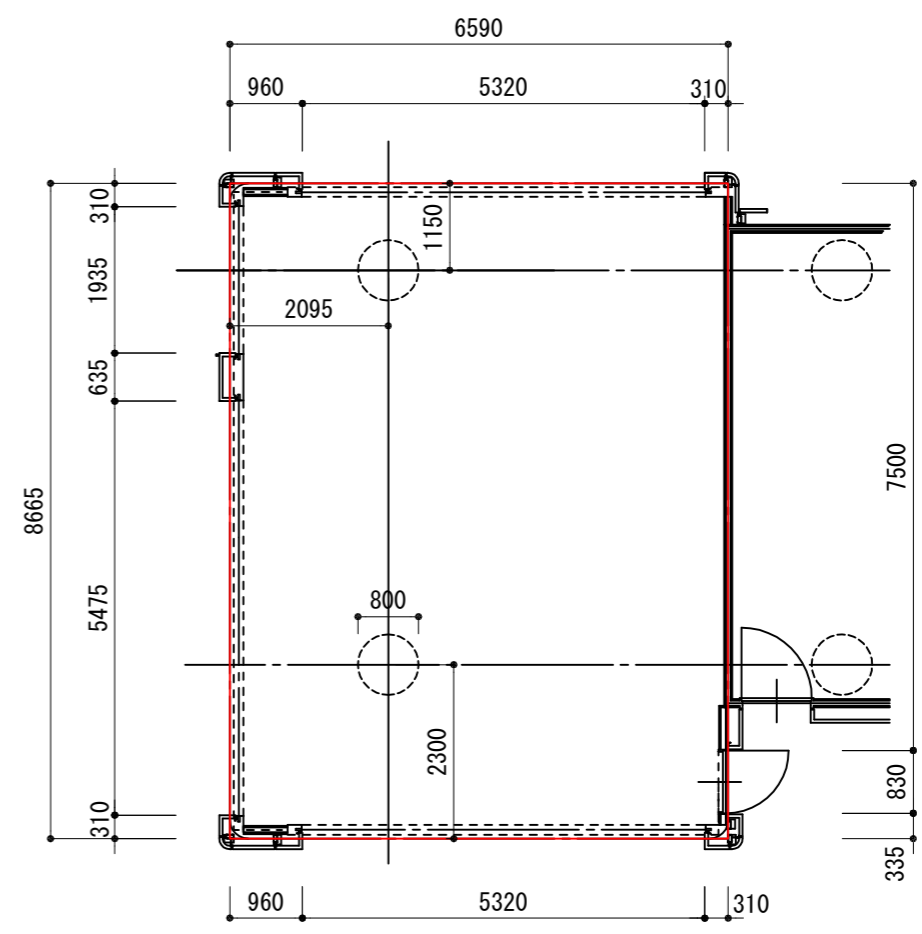


算 定 表	
算定式	面 積
① 6.590 × 8.665	= 57.102
計	57.102
算定面積	57.10 m ² (17.2坪)



面積求積図



平面図

製 図	記 事	
-----	-----	--


横浜交通開発株式会社
 YOKOHAMA TRAFFIC DEVELOPMENT LIMITED

件 名 称	新横浜駅 102 区画	日 付	R4.2	整 理 号	
図 面 種 別	平面求積図	縮 尺	S=1/100 (A3)	図 面 番 号	/