

トラフィコ新横浜

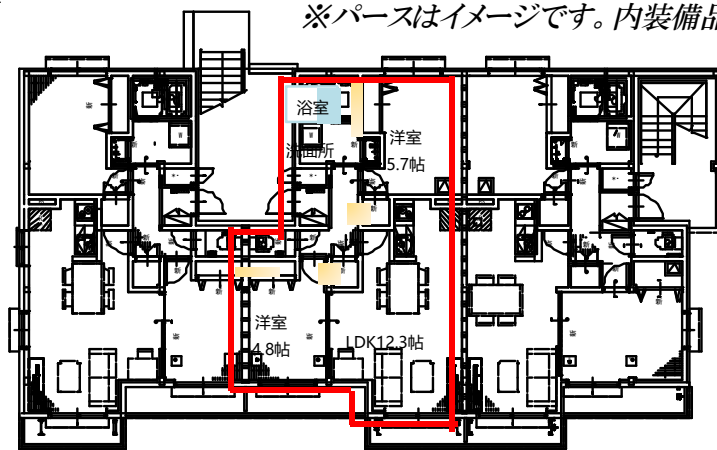
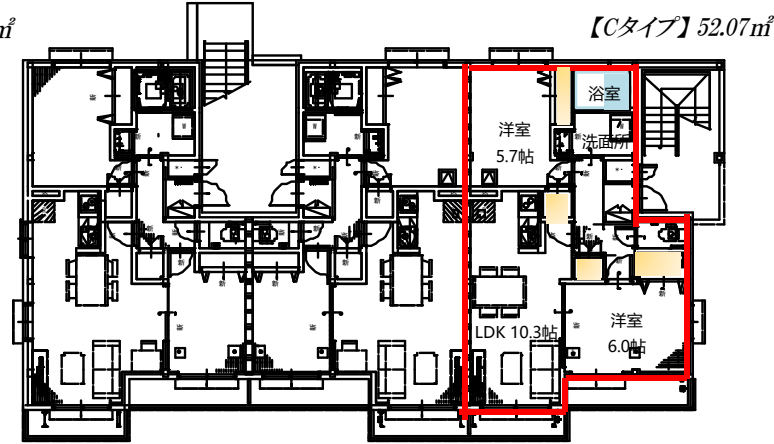
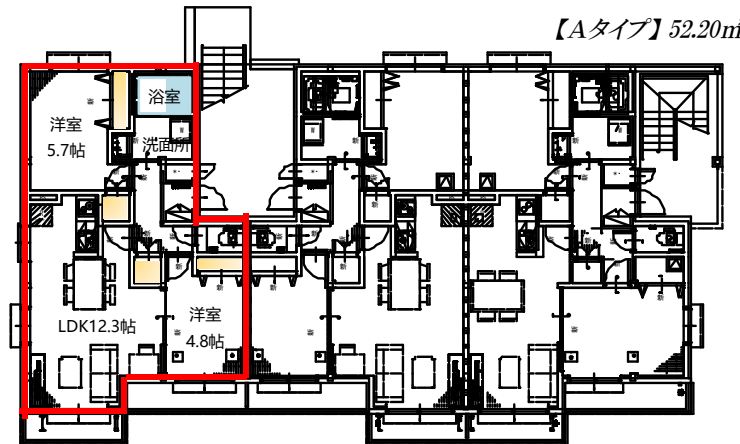
新横浜駅 徒歩10分

《外観》



ロングライフ賃貸住宅。
ヘーベルメゾン

～大幅リノベーション物件～



【Bタイプ】52.20㎡



賃料		
301(A)	302(B)	
¥101,000	¥101,000	
201(A)	202(B)	203(C)
¥100,000	¥99,000	¥100,000
101(A)	102(B)	103(C)
¥97,000	¥96,000	¥97,000

仕様・設備

- ◇防犯シャッター
- ◇モニター付インターホン
- ◇ペアガラス
- ◇全室フローリング
- ◇テラス・バルコニー
- ◇IHヒーター
- ◇グリル付2口ガスコンロ
- ◇お風呂追焚機能付
- ◇多機能便座
- ◇バス・トイレ別
- ◇エアコン完備
- ◇室内洗濯機置場
- ◇室内物干金物
- ◇浴室暖房乾燥機
- ◇駐輪場

※図面と現状が異なる際は現状を優先します。

■取引態様：媒介

物件概要

所在地：神奈川県横浜市港北区篠原町1014
構造・階数：鉄骨ALC造・3階建
1991年8月竣工

賃貸条件

礼金：1ヶ月
敷金：1ヶ月
共益費：3,000円
火災保険：20,500円～(2年間分)
ヘーベルR倶楽部：12,000円(2年間分)
鍵交換費用：12,960円
更新料：新賃料の1ヶ月分
契約期間：2年
定員：4名
バイク・ペット・楽器・事務所利用不可
ヘーベルROOMSパートナー加入必須

※退去時のクリーニング費用は借主の負担となります。
※ご契約時、仲介手数料1.08か月分を申し受けます。

●ヘーベルROOMS/パートナーについて●
保証人不要システム
賃料+共益費の50%継続保証料2万円(2年毎)

めやす賃料とは・・・共益費・管理費・敷金・礼金・更新料を含む
賃料等条件の決定がないものと仮定して4年間固定した場合
(定期借家の場合、契約期間)の1ヶ月あたりの金額です。

めやす賃料 表示 105,000円～110,313円

国土交通大臣(1)第8840号

〒220-0004 神奈川県横浜市西区北幸1-11-15 横浜STビル 4F

旭化成の賃貸ネットワーク
ヘーベルROOMS

ヘーベルROOMS 横浜



営業時間：AM10:00～PM19:00

TEL 045-287-1110
FAX 045-287-5550
mail: hry@om.asahi-kasei.co.jp

手数料	貸主	借主	100%
	元付	客付	